

**COUPEZ LES EAUX STAGNANTES**

**تخلصوا من المياه الراكدة**

**L E M O U S T I Q U E T I G R E**

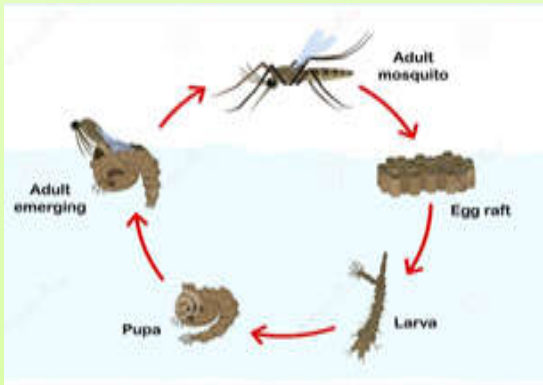
**COMMENT LE  
RECONNAITRE?**



حشرة يكثر تواجدها في الأماكن التي يتم تخزين المياه بها بطرق غير منتظمة وغير صحية، حيث يتكاثر تواجدها في حالة توفر مياه عذبة مكشوفة، فتتمو ويزداد تكاثرها داخل هذه المياه.

**LE CYCLE DE  
DEVELOPPEMENT**

C'est sur notre terrain que tout commence. Le moustique tigre se développe dans l'eau, même dans les plus petites quantités. Toute eau calme doit être surveillée, vidée ou renouvelée. c'est en adoptant tous ensemble et régulièrement quelques gestes simple pour lui bloquer l'accès à Léau.



**Videz et nettoyez  
vos piscines**

**التخلص من مياه المسابح في حالة  
عدم استعمالها**



**Vider une fois par semaine  
les soucoupes , vases , seaux**

**تغيير المياه مرتين في الأسبوع**



**Entretenir le jardin : élaguez,  
débroussailliez, ramassez les  
déchets végétaux...**

**الحفاظ على الحديقة: تقليم ، فرك ،  
والتقاط النفايات النباتية ....**



**Couvrir toutes les réserves  
d'eau**

**غلق فتحات صهاريج المياه**



**Vérifier le bon  
écoulement des eaux de  
pluies (gouttières...)**

**تحقق من التدفق الجيد لمياه الأمطار  
(المزاريب ....)**

